



# Montage- und Anbohranleitung VABR-NFH Typ 768

Diffusionsdichte Anbohrarmatur für  Gerodur GEROfit<sup>®</sup> REX PE-Rohre

**Gebr. Rehbein GmbH & Co. KG**

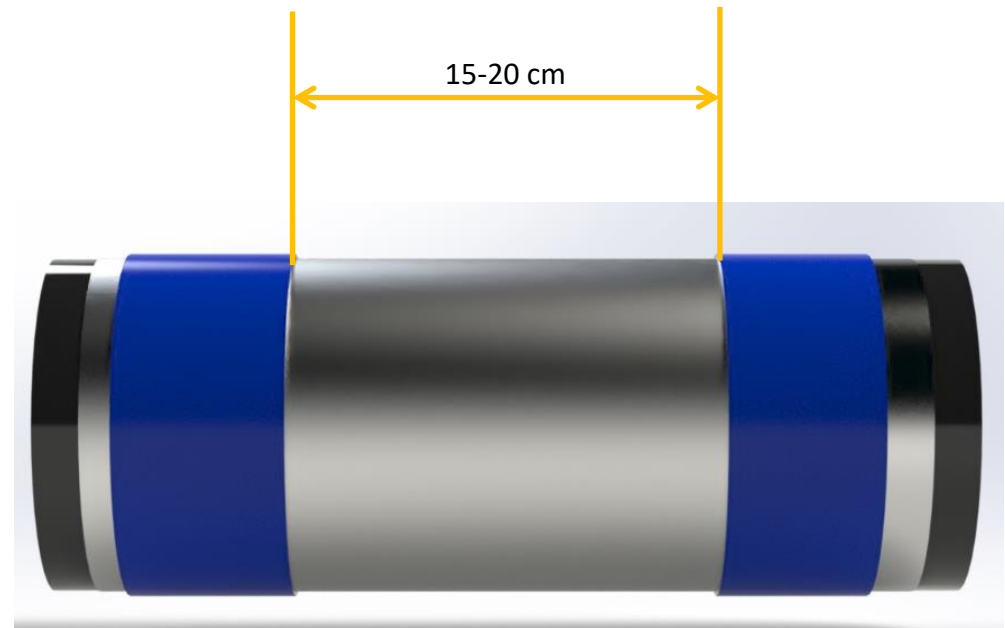
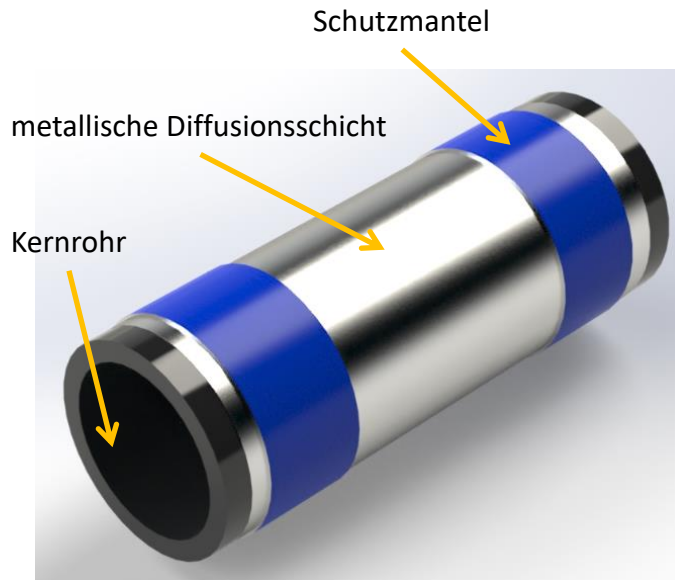
Lenneper Str. 28    Tel.: + 49 (0) 21 91 - 3 10 95    [info@rehbein-armaturen.de](mailto:info@rehbein-armaturen.de)  
42855 Remscheid    Fax: + 49 (0) 21 91 - 3 18 78    [www.rehbein-armaturen.de](http://www.rehbein-armaturen.de)



## Vorbereitung am GEROfit<sup>®</sup> REX PE-Rohr

>> Schutzmantel des GEROfit<sup>®</sup> REX PE-Rohr auf ca. 15 - 20 cm Breite entfernen

**!** Darunterliegende metallische Diffusionssperre darf nicht beschädigt werden!



seit 1910

**Rehbein**

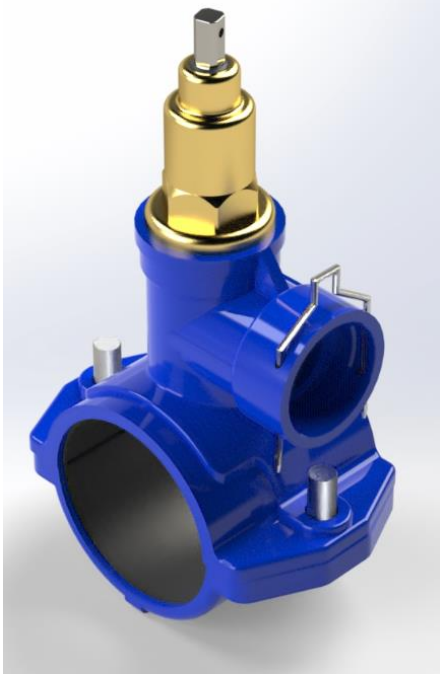
Technologie in Anbohr-Armaturen

## Montage der Armatur

! Armatur ist bei Auslieferung im anbohrbereiten Zustand!

>> Gegenschelle von der Hauptarmatur durch Lösen der Muttern und Unterlegscheiben trennen

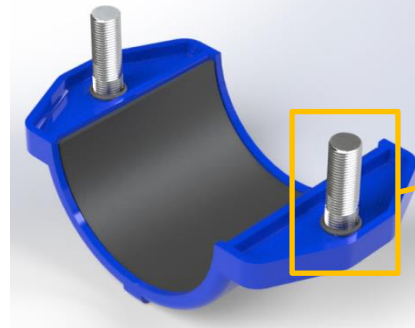
! Schrauben sind in der Gegenschelle durch Haltringe gegen Herausfallen gesichert!



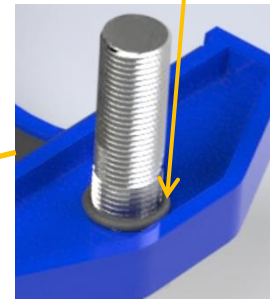
Hauptarmatur



Gegenschelle



Haltering






seit 1910

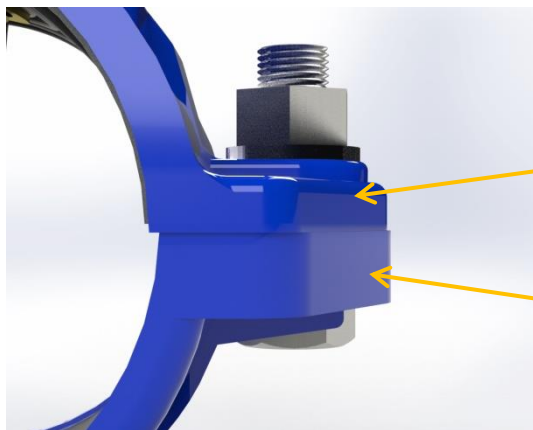
**Rehbein**

Technologie in Anbohr-Armaturen



## Montage der Armatur

- >> Hauptarmatur auf die freigelegte metallische Diffusionssperre des PE-Rohr aufsetzen
- >> Gegenschelle von der Unterseite des Rohres zur Hauptarmatur platzieren und mit Unterlegscheiben und Muttern fixieren
- >> Mit einem Maulschlüssel Hauptarmatur und Gegenschelle auf Block ziehen – max. 100Nm 



Hauptarmatur

Gegenschelle



Freiliegende Diffusionssperre neben der Armatur mit Schutzbinde sichern!



seit 1910



# Rehbein

Technologie in Anbohr-Armaturen



## Anbohrung der Armatur mit integriertem Fräser

- >> Anbohrung langsam und gleichmäßig durchführen! Kurze Pausen
- >> Anbohrvorgang ist erst beendet, wenn die 90 Nm am Drehmomentschlüssel anliegen und das Ventil ganz geschlossen ist!
- >> Der Hausanschluss kann vor oder nach der Anbohrung realisiert werden!



Anbohrung immer mit Drehmomentschlüssel und 90 Nm durchführen!

Nach erfolgreicher Anbohrung kann die Armatur mit jedem handelsüblichen Ventilschlüssel geöffnet oder geschlossen werden. Das Drehmoment spielt dann keine Rolle mehr.