

Rehbein VLUX®

Anbohrschelle



RASK Typ 295 Doppel-VLUX®
Art. 295 000 066

Gebr. Rehbein GmbH & Co. KG
Lenneper Straße 28
42855 Remscheid
www.rehbein-armaturen.de

seit 1910
Rehbein
Technologie in Anbohr-Armaturen

Telefon: + 49 (0) 21 91 - 3 10 95
Telefax: + 49 (0) 21 91 - 3 18 78
info@rehbein-armaturen.de

RASK Typ 295

Anbohrschelle mit Kugelabsperung

ERHÄLTlich ALS VARIANTE VLUX®, DOPPEL-VLUX® ODER STANDARD (1¼" - 2" IG)

Verwendungsbereich

für Guss-, Stahl- und AZ-Rohr DN 80-500 | Wasser bis PN 16/Gas bis PN 5

Ausführung

Duktilguss: EN-GJS-400-15 | obere Anbohrung 1" - 1½" ohne Hilfsventil | Kugelvor- und Kugelhauptabsperung (ca. 5,5 Umdrehungen) | Vario-Dichtung | **RENIKRUST**-Kunststoff-Innenauskleidung | Oberflächenschutz: EKB | nach DIN 3543

Abgänge



Art. 942 120 XXX

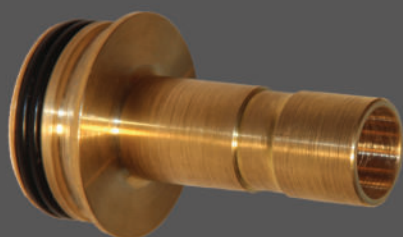
Art. 942 100 XXX



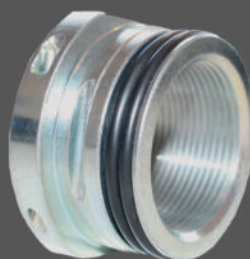
Art. 942 200 XXX



Art. 940 000 070



Art. 942 220 XXX



Art. 940 XXX 040



Sonderlösungen auf Anfrage

Bügel



HB-Nirobandbügel Typ 02 - mit Kalotte

Einbaugarnituren



EG verstellbar

EG teleskopierbar

Gebr. Rehbein GmbH & Co. KG
Lenneper Straße 28
42855 Remscheid
www.rehbein-armaturen.de

seit 1910
Rehbein
Technologie in Anbohr-Armaturen

Telefon: + 49 (0) 21 91 - 3 10 95
Telefax: + 49 (0) 21 91 - 3 18 78
info@rehbein-armaturen.de